

PSYCHOLOGICZNE ASPEKTY BUDOWANIE SIATKARSKIEGO ZESPOŁU MŁODZIEŻOWEGO



Gliwice, 02. 09 2017

dr Marcin Kochanowski

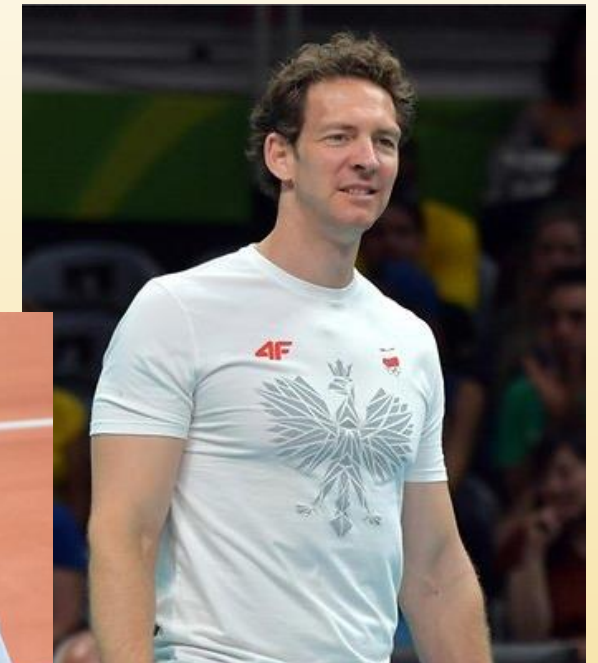
ZASADY W ZESPOLE

*Młodzię potrzebuje granic, aby wiedzieć gdzie jest bezpiecznie,
a gdzie już nie ..*

Zasady porządkują rzeczywistość



TOŻSAMOŚĆ DRUŻYNY



Poczucie przynależności, identyfikacja z grupą

KOMUNIKACJA

Doprecyzowana

Otwarta

Pozytywna



KOMUNIKACJA

Budowanie jedności zespołu, poczucia skuteczności u zawodnika



Zapisz 50 sposobów by powiedzieć : Dobra robota

KOMUNIKACJA

Z rodzicami , czyli ...



Przygotowana

Zdecydowana

Z szacunkiem, ale ..

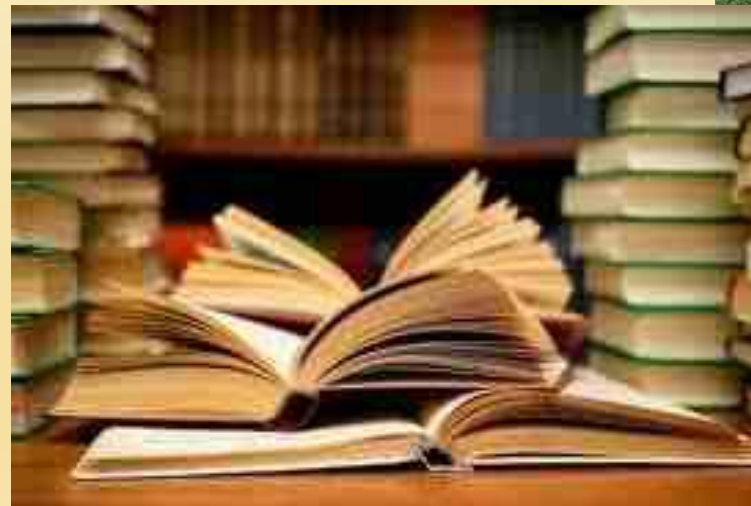
na moich zasadach



JA - TRENER

Dawaj przykład, a nie tylko mów o nim
Czyny , a nie słowa ...

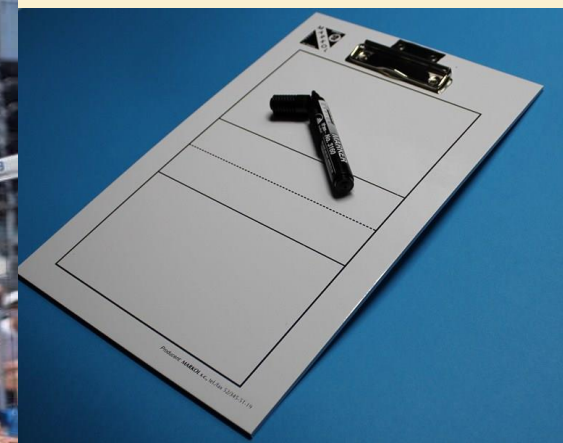
Przyznanie się do swoje słabości
buduje autorytet



DECYZYJNOŚĆ

Człowiek biorący udział w decyzjach przestaje czuć się jedynie robotnikiem, wykonawcą, trybikiem maszyny

Co dwie głowy to nie jedna ...



KREATYWNOŚĆ

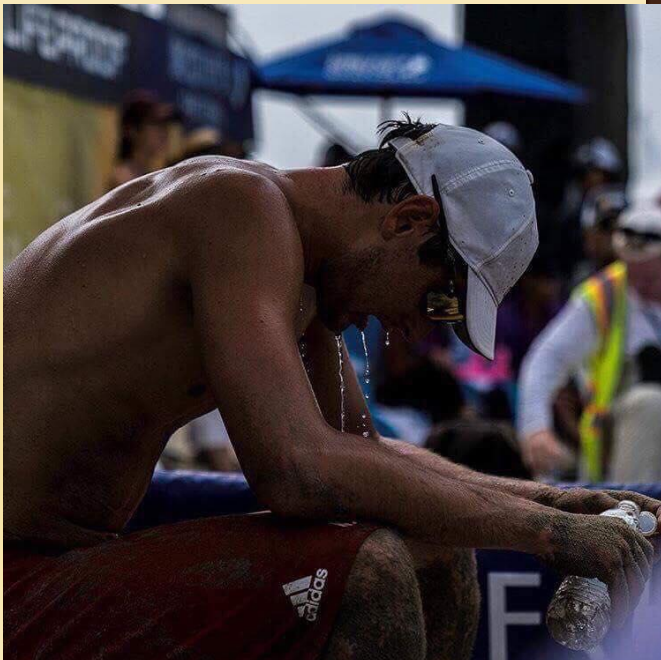


Schematy wszyscy już znają ... nowe technologie

SZACUNEK



Przeciwnicy, nie wrogowie



SYNERGIA, CHEMIA, DUCH



$$2 + 2 = 22$$

DZIĘKUJĘ ZA UWAGĘ

Życzę powodzenia



kochanowski.marcin@interia.pl