

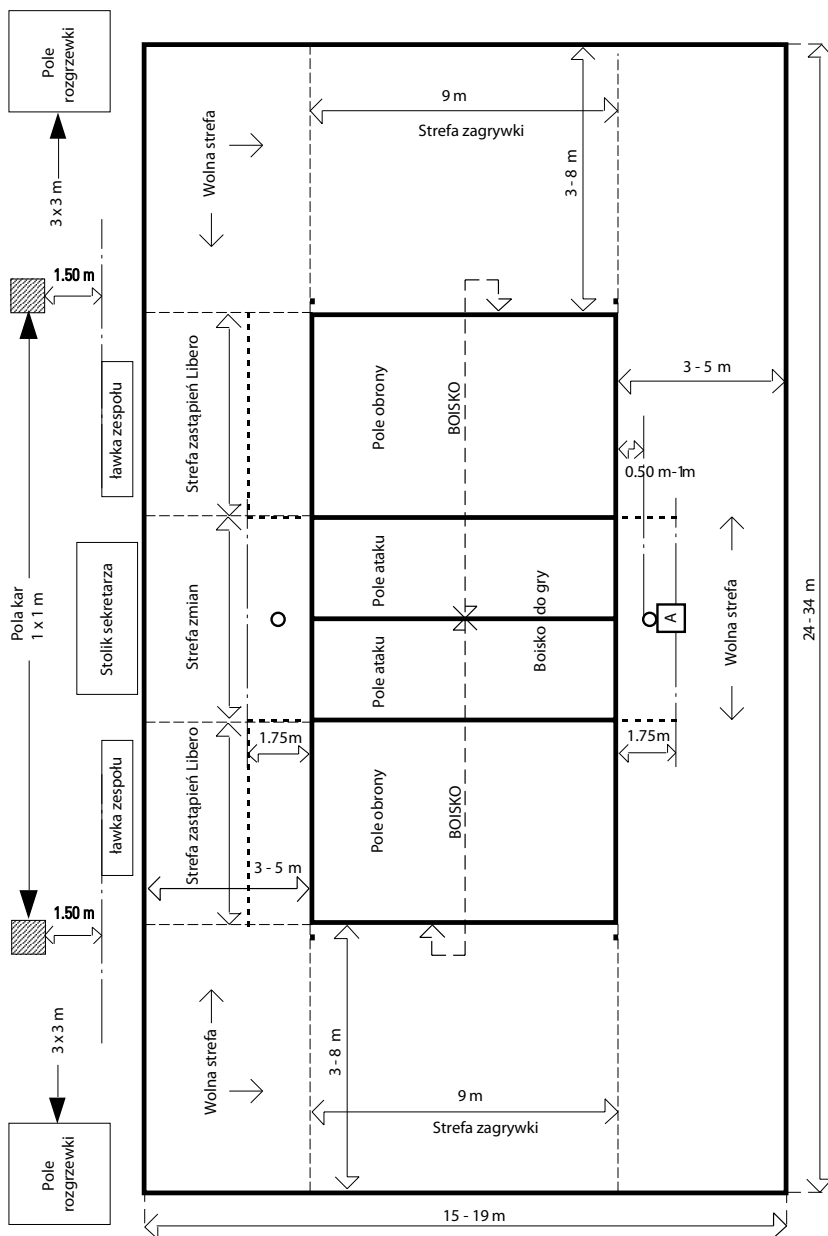


CZĘŚĆ II  
Rozdział 3:  
DIAGRAMY



DIAGRAM 1 b: POLE GRY

Przepisy: 1, 1.4, 1.4.2, 1.4.3, 1.4.4, 1.4.5, 1.4.6, 4.2.1, 4.2.3.1, 15.10.1, 19.3.1.4, 19.3.2.7, 21.3.2.1, 23.1, 24.1, 25.1, 26.1



**DIAGRAM 2: BOISKO DO GRY**

Przepisy: 1.1, 1.3, 1.3.3, 1.3.4, 1.4.1, 5.2.3.4

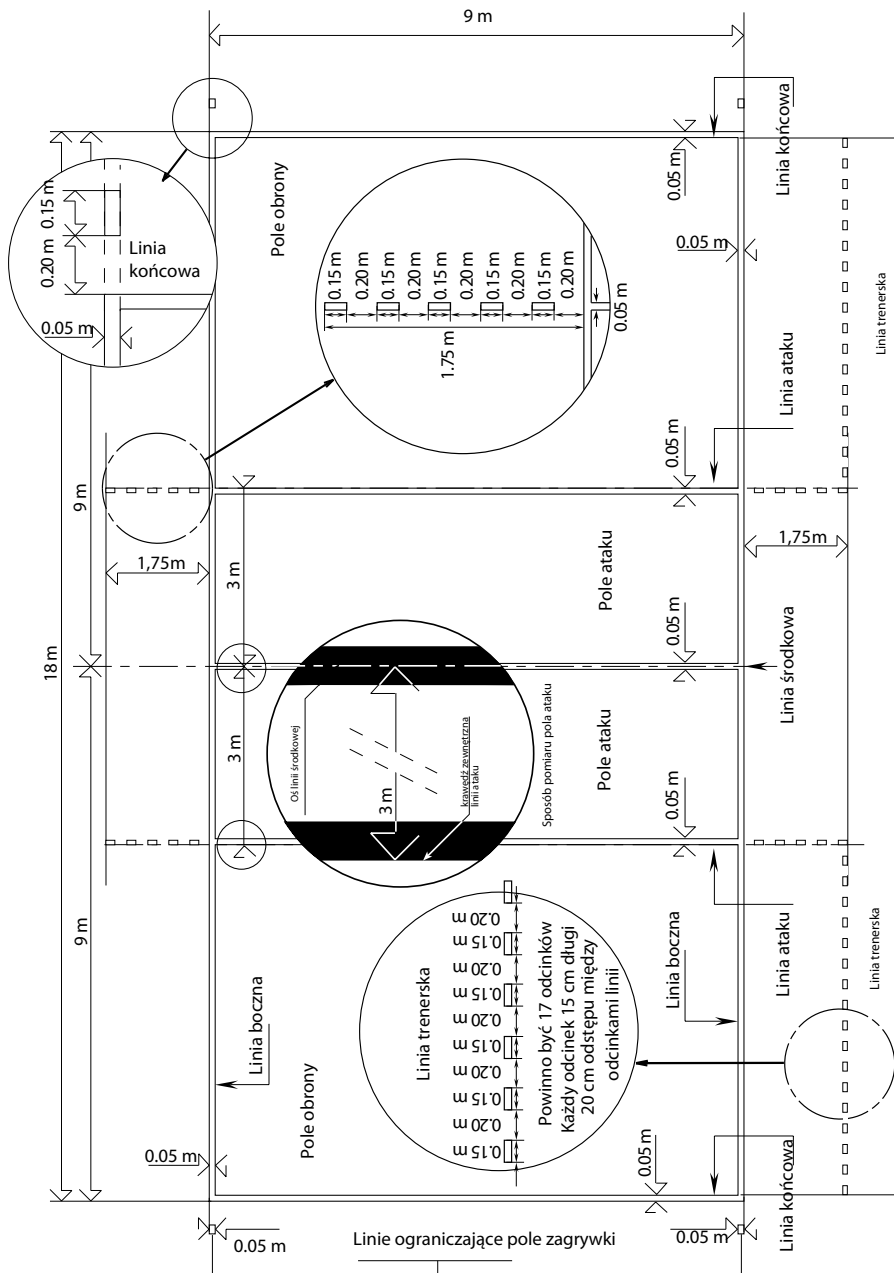
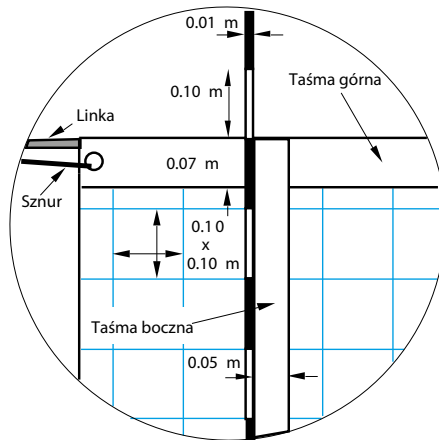
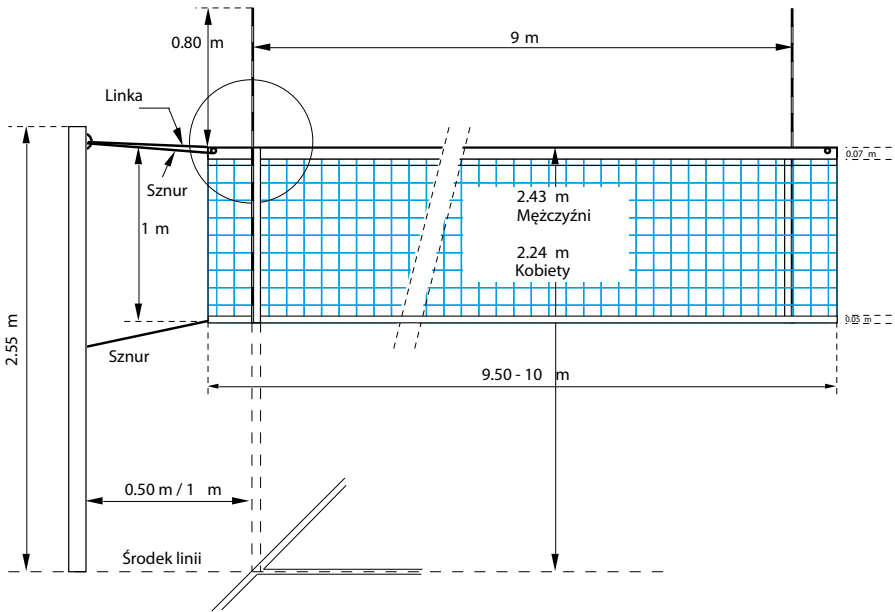


DIAGRAM 3: STRUKTURA SIATKI

Przepisy: 2, 2.1.6, 2.2, 2.3, 2.4, 2.5.1, 11.3.1, 11.3.2, 27.2.1.6

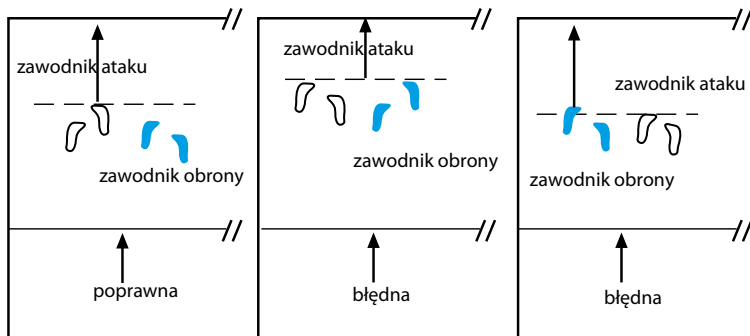


## DIAGRAM 4: USTAWIENIE ZAWODNIKÓW

Przepisy: 7.4, 7.4.3, 7.5, 23.3.2.3a, 24.3.2.2

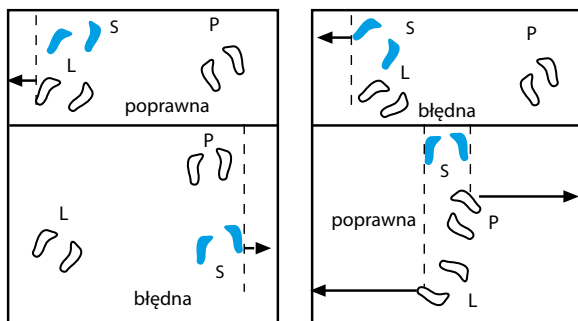
Przykład A:

Określenie pozycji między zawodnikiem linii ataku oraz odpowiadającym zawodnikiem linii obrony.



Przykład B:

Określenie pozycji między zawodnikami tej samej linii



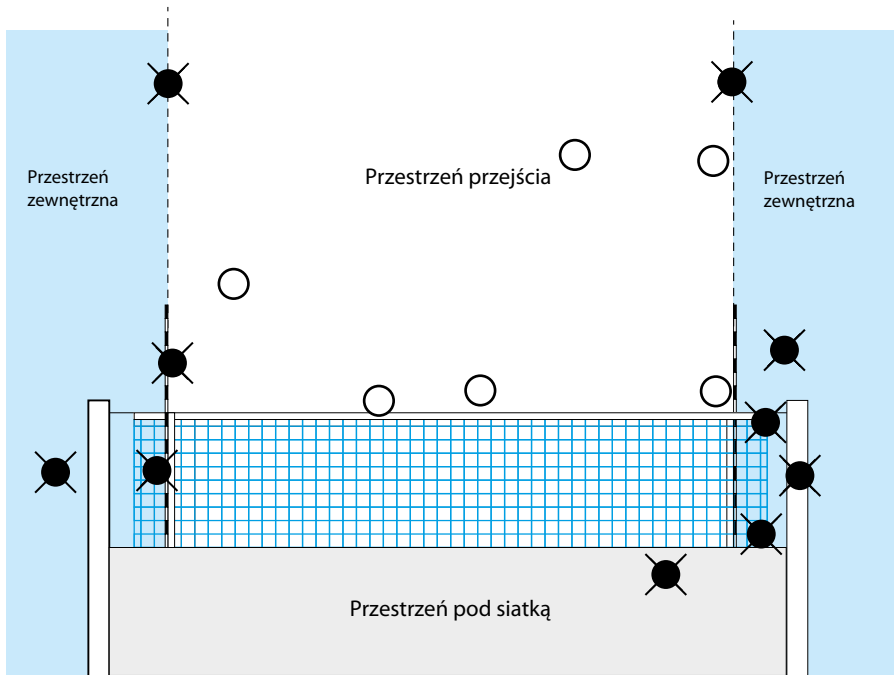
S = zawodnik środkowy

P = zawodnik prawy

L = zawodnik lewy

DIAGRAM 5 a: PIŁKA PRZECHODZĄCA PŁASZCZYZNĘ SIATKI W KIERUNKU BOISKA PRZECIWNIA

Przepisy: 2.4, 8.4.3, 8.4.4, 8.4.5, 10.1.1, 10.1.3, 24.3.2.7, 27.2.1.3, 27.2.1.7



✘ = Błąd

○ = Poprawnie

**DIAGRAM 5 b: PIŁKA PRZECHODZĄCA PŁASZCZYNĘ SIATKI W KIERUNKU WOLNEJ STREFY PRZECIWNIA**

Przepisy: 10.1.2, 10.1.2.2, 24.3.2.7

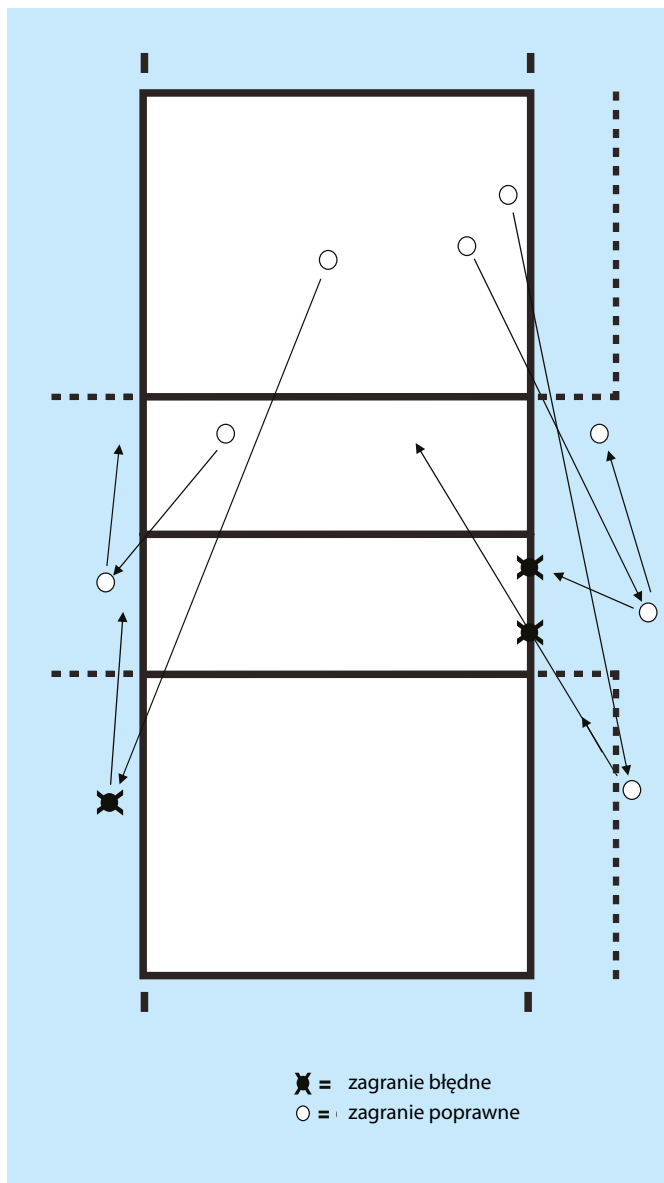




DIAGRAM 6: ZASŁONA ZBIOROWA

Przepisy: 12.5, 12.5.2, 23.3.2.3a

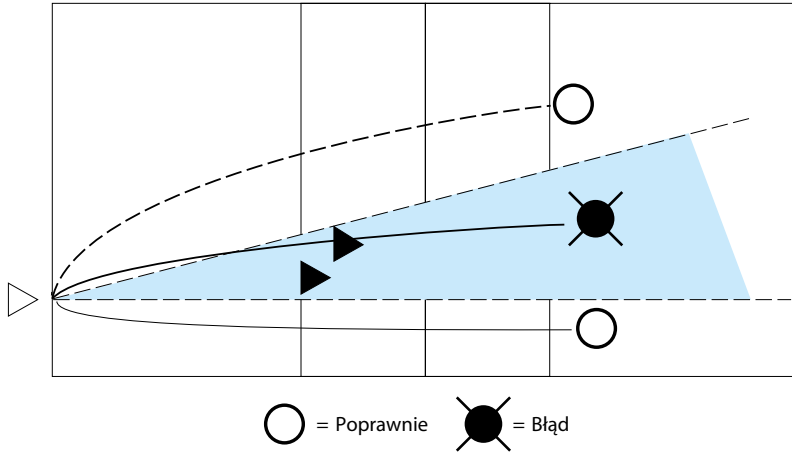
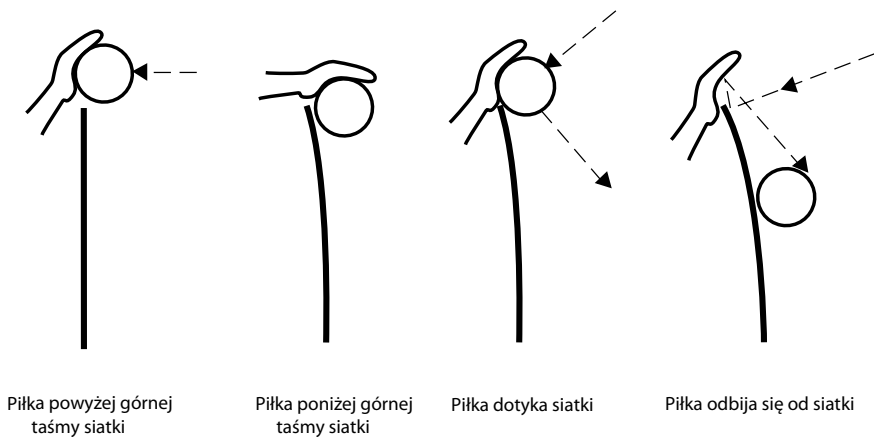


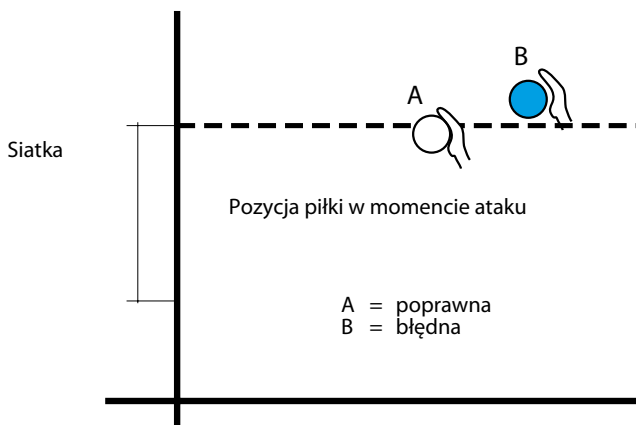
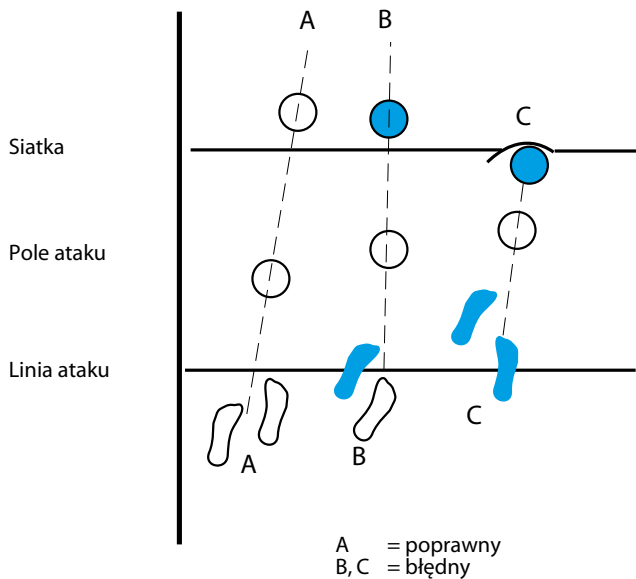
DIAGRAM 7: SPEŁNIONY BLOK

Przepisy: 14.1.3



**DIAGRAM 8: ATAK ZAWODNIKA LINII OBRONY**

Przepisy: 13.2.2, 13.2.3, 23.3.2.3d, 24.3.2.4



**DIAGRAM 9: SKALA SANKCJI**

Przepisy: 16.2, 21.3, 21.4.2

**SKALA SANKCJI ZA NIEWŁAŚCIWE ZACHOWANIE**

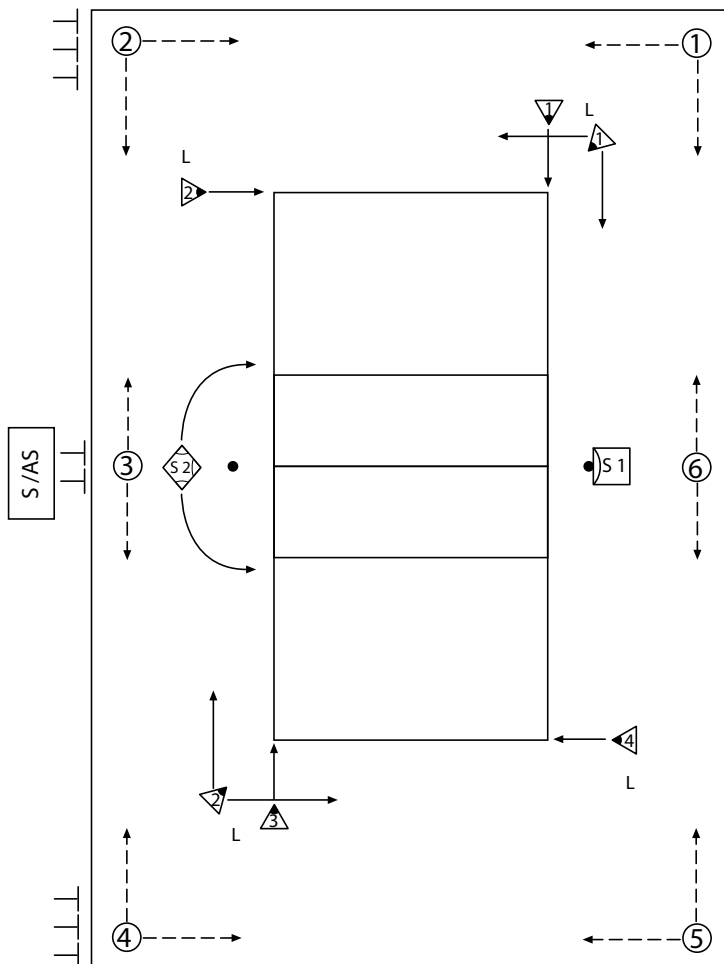
KATEGORIA	WYSTĄPIENIE	SPRAWCA	SANKCJA	KARTKA	KONSEKWENCJE
ZACHOWANIE GRUBIAŃSKIE	Pierwsze	Dowolny członek zesp.	Kara	Czerwona	Punkt dla przeciwnika oraz utrata zagrywki
	Drugie	Ten sam członek zespołu	Wykluczenie	Czerwona + żółta razem	Ukarany opuszcza pole gry i do końca seta przebywa w polu kar
	Trzecie	Ten sam członek zespołu	Dyskwalifikacja	Czerwona + żółta osobno	Ukarany opuszcza obszar kontrolowany przez komisję sędziowską, do końca meczu
ZACHOWANIE OBRAŻLIWE	Pierwsze	Dowolny członek zespołu	Wykluczenie	Czerwona + żółta razem	Ukarany opuszcza pole gry i do końca seta przebywa w polu kar
	Drugie	Ten sam członek zespołu	Dyskwalifikacja	Czerwona + żółta osobno	Ukarany opuszcza obszar kontrolowany przez komisję sędziowską, do końca meczu
AGRESJA	Pierwsze	Dowolny członek zespołu	Dyskwalifikacja	Czerwona + żółta osobno	Ukarany opuszcza obszar kontrolowany przez komisję sędziowską, do końca meczu

**SKALA SANKCJI ZA OPÓŹNIANIE GRY**

KATEGORIA	WYSTĄPIENIE	SPRAWCA	PREWENCJA LUB SANKCJA	KARTKA	KONSEKWENCJE
OPÓŹNIANIE	Pierwsze	Dowolny członek zesp.	Upomnienie za opóźnianie	Sygn. Nr 25 + żółta kartka	Prewencja, bez innych konsekwencji
	Kolejne	Dowolny członek zesp.	Kara za opóźnianie	Sygn. Nr 25 + czerwona kartka	Punkt dla przeciwnika oraz utrata zagrywki

**DIAGRAM 10: ROZMIESZCZENIE CZŁONKÓW KOMISJI SĘDZIOWSKIEJ I ASYSTY**

Przepisy: 3.3, 23.1, 24.1, 25.1, 26.1, 27.1



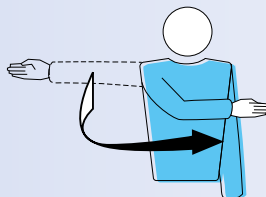
- S1 = Sędzia pierwszy
- ◇ S2 = Sędzia drugi
- S/AS = Sekretarz / asystent sekretarza
- ▶ = Sędziowie liniowi (oznaczeni 1-2 lub 1-4)
- ④ = Podawacze piłek (oznaczeni 1-6)
- = Moppersi

DIAGRAM 11: OFICJALNA SYGNALIZACJA SĘDZIOWSKA

1 ZEZWOLENIE NA ZAGRYWKĘ

Przepisy: 12.3, 22.2.1.1

Wykonaj ruch ręką zgodnie z kierunkiem zagrywki

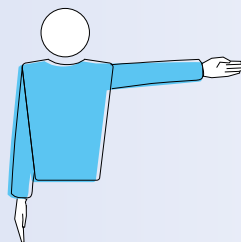


SI

2 WSKAZANIE ZESPOŁU ZAGRYWAJĄCEGO

Przepisy: 22.2.3.1, 22.2.3.2, 22.2.3.4

Wskaż ręką w kierunku zespołu, który będzie zagrywał

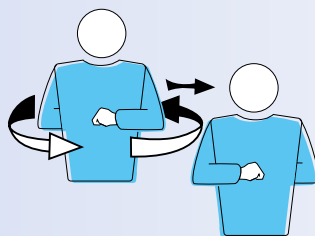


SI + SII

3 ZMIANA STRON BOISKA

Przepis: 18.2

Unieś przedramienia przed i za sobą a następnie wykonaj ruch okrężny wokół tułowia

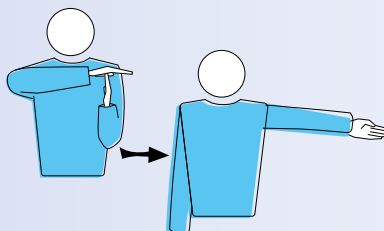


SI

4 PRZERWA DLA ODPOCZYNKU

Przepis: 15.4.1

Nakryj jedną dłonią palce drugiej dłoni stykając je prostopadłe (w kształcie litery T) a następnie wskaż zespół żądający przerwy



SI + SII

## 5 ZMIANA ZAWODNIKÓW

Przepisy: 15.5.1, 15.5.2, 15.8

Wykonaj ruch okrężny przedramionami wokół siebie

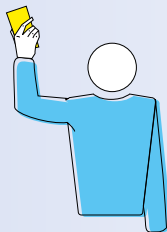


SI + SII

## 6a UPOMNIECIE ZA NIEWŁAŚCIWE ZACHOWANIE

Przepisy: 21.1, 21.6

Pokaż żółtą kartkę

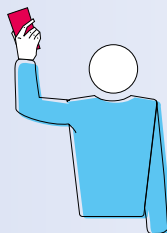


SI

## 6b KARA ZA NIEWŁAŚCIWE ZACHOWANIE

Przepisy: 21.3.1, 21.6, 23.3.2.2

Pokaż czerwoną kartkę

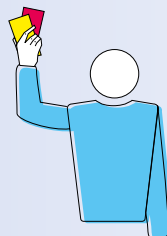


SI

## 7 WYKLUCZENIE

Przepisy: 21.3.2, 21.6, 23.3.2.2

Pokaż żółtą i czerwoną kartkę razem

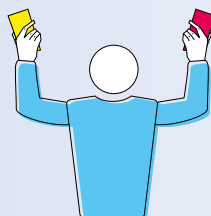


SI

8 DYSKWALIFIKACJA

Przepisy: 21.3.3, 21.6, 23.3.2.2

Pokaż czerwoną i żółtą kartkę w osobnych dłoniach



SI

9 KONIEC SETA (LUB MECZU)

Przepisy: 6.2, 6.3

Skrzyżuj przedramiona na klatce piersiowej, dłonie otwarte

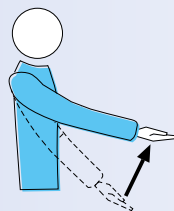


SI + SII

10 BŁĄD WYKONANIA ZAGRYWKI - PIŁKA ZAGRANA BEZ PODRZUCENIA LUB OPUSZCZENIA

Przepis: 12.4.1

Unieś wyprostowaną rękę, dłonią do góry

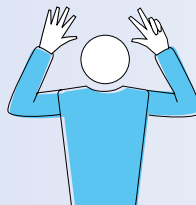


SI

11 OPÓŹNIANIE WYKONANIA ZAGRYWKI

Przepis: 12.4.4

Pokaż 8 rozwartych palcy



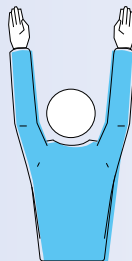
SI

## 12 BŁĄD BLOKU LUB ZASŁONA

Przepisy: 12.5, 12.6.2.3, 14.6.3, 19.3.1.3, 23.3.2.3a, g, 24.3.2.4

Podnieś obie ręce pionowo do góry, dłonie przed siebie

SI + SII



## 13 BŁĄD USTAWIENIA LUB ROTACJI

Przepisy: 7.5, 7.7, 23.3.2.3a, 24.3.2.2

Wykonaj ruch okrężny palcem wskazującym

SI + SII

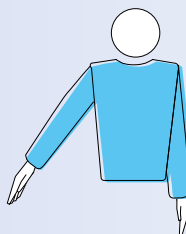


## 14 PIŁKA W BOISKU

Przepisy: 8.3

Wskaż ręką w kierunku boiska, dłoń otwarta

SI + SII

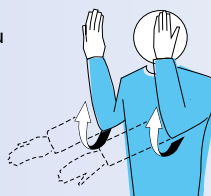


## 15 PIŁKA AUTOWA

Przepisy: 8.4.1, 8.4.2, 8.4.3, 8.4.4, 24.3.2.5, 24.3.2.7

Unieś przedramiona pionowo, dłonie otwarte w kierunku twarzy

SI + SII

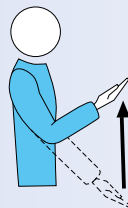




16 PIŁKA RZUCONA

Przepisy: 9.2.2, 9.3.3, 23.3.2.3b

Powoli unieś przedramię, dłoń otwarta skierowana do góry

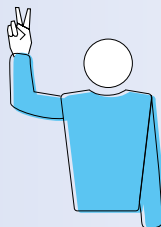


SI

17 PODWÓJNE ODBICIE

Przepisy: 9.3.4, 23.3.2.3b

Unieś dwa palce i utrzymaj rozwane

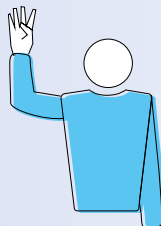


SI

18 CZTERY ODBICIA

Przepisy: 9.3.1, 23.3.2.3b

Unieś cztery palce i utrzymaj rozwane

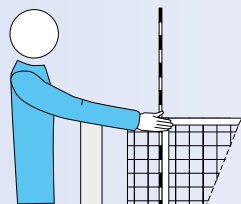


SI + SII

19 DOTKNIĘCIE SIATKI PRZEZ ZAWODNIKA, PIŁKA Z ZAGRYWKI NIE PRZECHODZI W PRZESTRZENI PRZEJĘCIA

Przepisy: 11.4.4, 12.6.2.1

Wskaż dłonią odpowiednią stronę siatki korespondującą dłonią

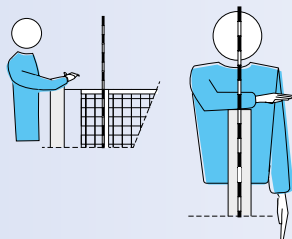


SI + SII

## 20 NIEDOZWOLONA GRA W PRZESTRZENI PRZECIWNIKA

Przepisy: 11.4.1, 13.3.1, 14.3,  
14.6.1, 23.3.2.3c

Ułóż przedramię nad siatką, dłoń skierowana w dół



SI

## 21 BŁĄD ATAKU

Przepisy:

- zawodnika linii obrony, Libero lub piłki z zagrywki przeciwnika:  
13.3.3, 13.3.4, 13.3.5, 23.3.2.3d, e, 24.3.2.4
- rozegranie przez Libero w polu ataku lub jego przedłużeniu za linię boczną:  
13.3.6

Wykonaj ruch przedramieniem w dół, dłoń otwarta

SI + SII



## 22 PRZEKROCZENIE LINII ŚRODKOWEJ

PIŁKA PRZEKRACZAJĄCA PŁASZCZYZNĘ SIATKI W PRZESTRZENI POD SIATKĄ

ZAWODNIK ZAGRYWAJĄCY DOTYKA BOISKA (LINII KOŃCOWEJ)

ZAWODNIK ZNAJDUJE SIĘ POZA BOISKIEM W MOMENCIE ZAGRYWKI

Przepisy: 8.4.5, 11.2.2, 12.4.3, 23.3.2.3a, f, 24.3.2.1

Wskaż palcem linię środkową lub inną, odpowiednią linię

SI + SII



## 23 BŁĄD OBUSTRONNY I POWTÓRZENIE WYMIANY

Przepisy: 6.1.2.2, 17.2, 22.2.3.4

Unieś oba kciuki pionowo

SI



24 PIŁKA PO BLOKU

Przepisy: 23.3.2.3b, 24.2.2

Przesuń jedną dłońią prostopadle po palcach drugiej dłoni

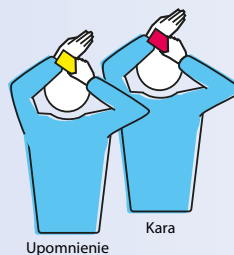


SI + SII

25 UPOMNIECIE / KARA ZA OPÓŹNIANIE GRY

Przepisy: 15.11.3, 16.2.2, 16.2.3, 23.3.2.2

Nakryj nadgarstek żółtą kartką (upomnienie)  
lub czerwoną (kara)



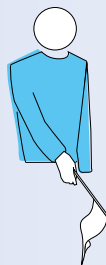
SI



**DIAGRAM 12: OFICJALNA SYGNALIZACJA SĘDZIÓW LINIOWYCH**
**1 PIŁKA W BOISKU**

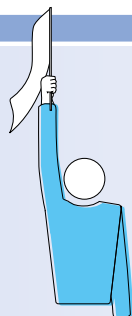
Przepisy: 8.3, 27.2.1.1

Wskaż chorągiewką w dół (w kierunku boiska)


**2 PIŁKA AUTOWA**

Przepisy: 8.4.1, 27.2.1.1

Podnieś chorągiewkę pionowo w górę


**3 PIŁKA PO BLOKU**

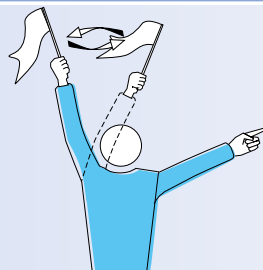
Przepisy: 27.2.1.2

Unieś chorągiewkę i dotknij nią wyprostowanej dłoni


**4 PIŁKA POZA PRZESTRZENIĄ PRZEJŚCIA, ZETKNIĘCIE PIŁKI Z OBIEKTEM ZEWNĘTRZNYM, PRZEKROCZONA LINIA PRZY ZAGRYWCE**

Przepisy: 8.4.2, 8.4.3, 8.4.4, 12.4.3, 27.2.1.3, 27.2.1.4, 27.2.1.6, 27.2.1.7

Machaj chorągiewką powyżej głowy wskazując jednocześnie na antenkę, obiekt zewnętrzny lub odpowiednią linię



5 OCENA NIEMOŻLIWA

Podnieś i skrzyżuj ramiona na wysokości klatki piersiowej

